



Etats généraux L'EAU EN MONTAGNE

MEGÈVE (FRANCE) - 8, 9, 10 OCTOBRE 2014

DE LA SOURCE A LA RESSOURCE : SOLIDARITE ENTRE VILLES ET MONTAGNE POUR PRESERVER LA QUALITE DE L'EAU

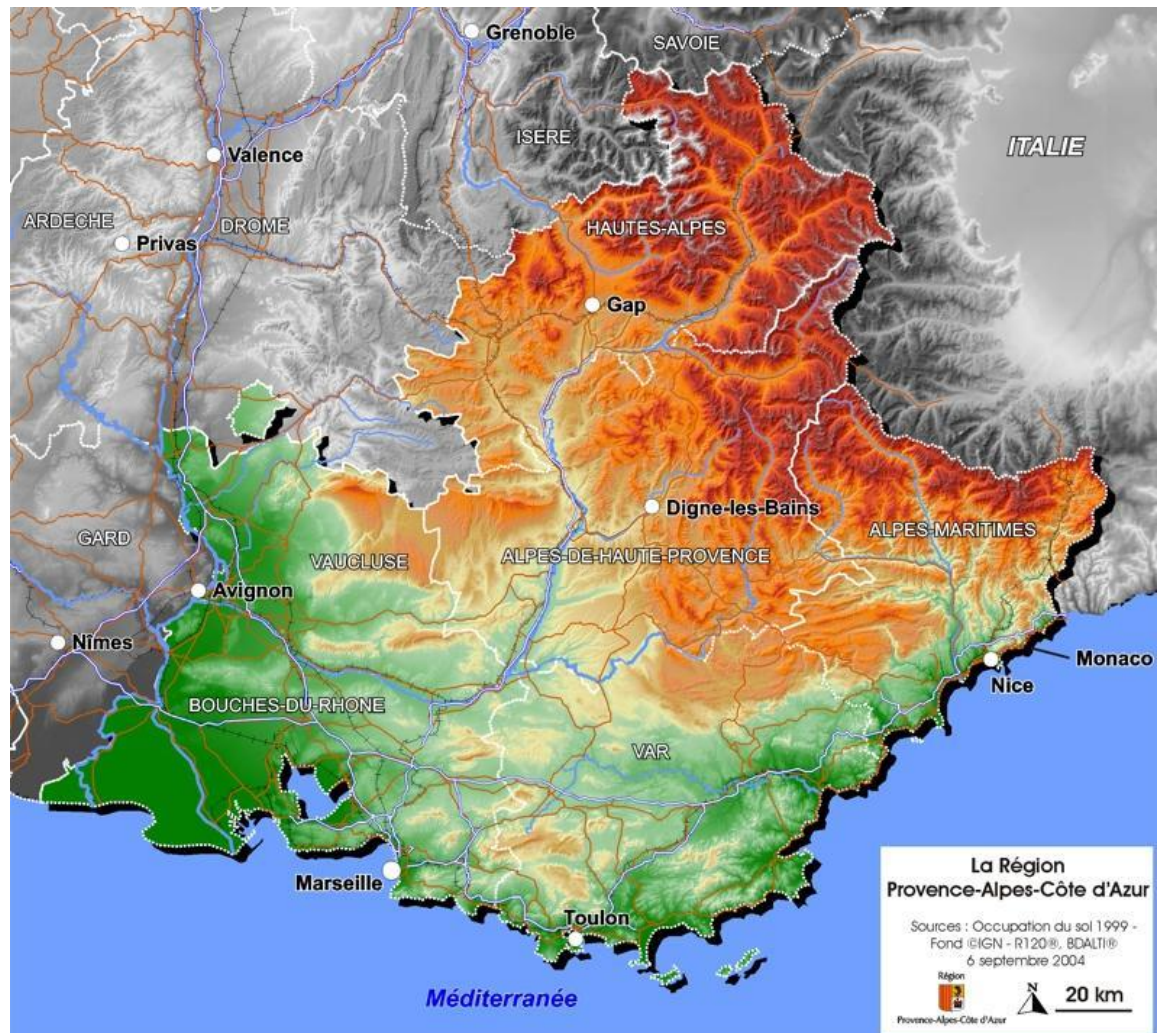


François PREVOST, Société du Canal de Provence
Jacques ESPITALIER, PNR du Verdon



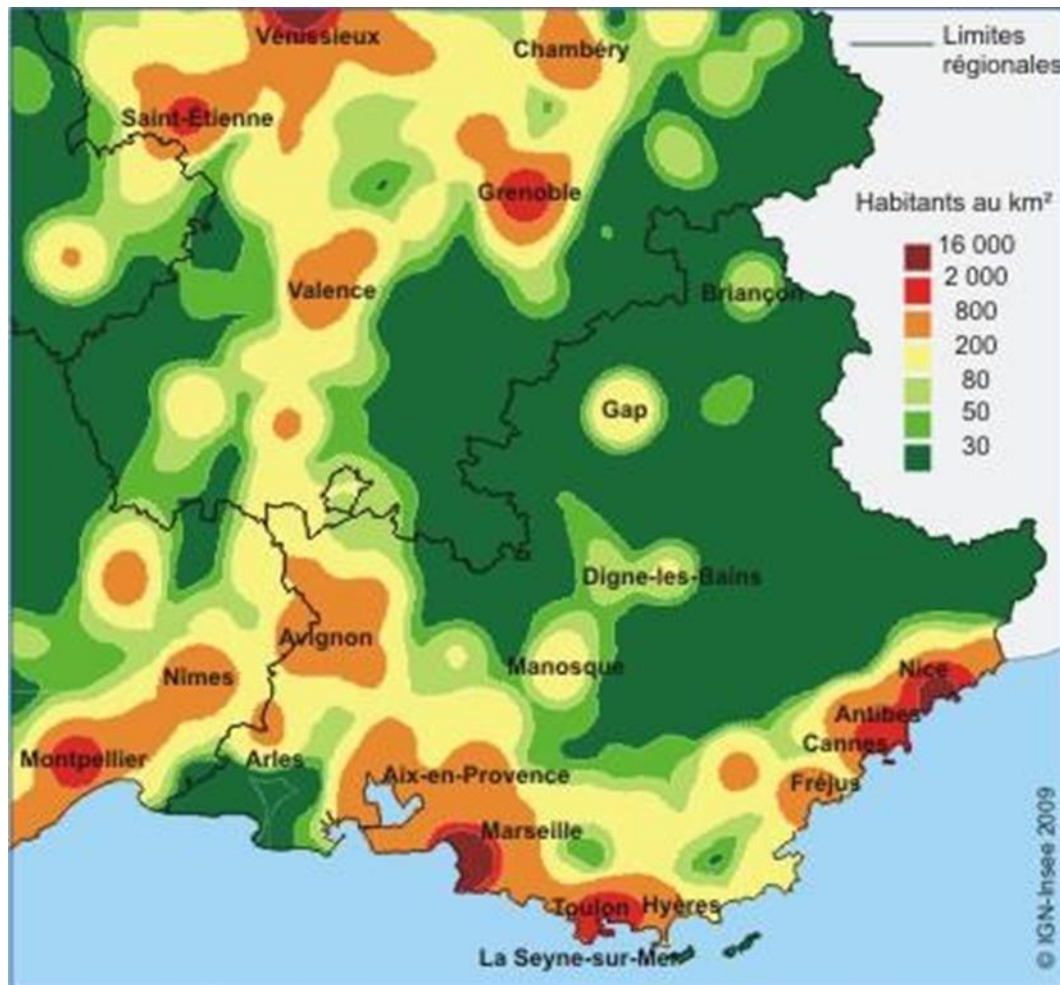


La Provence, terre de contrastes : géographie





La Provence, terre de contrastes : démographie



Source : Insee - Recensement de la population 2006



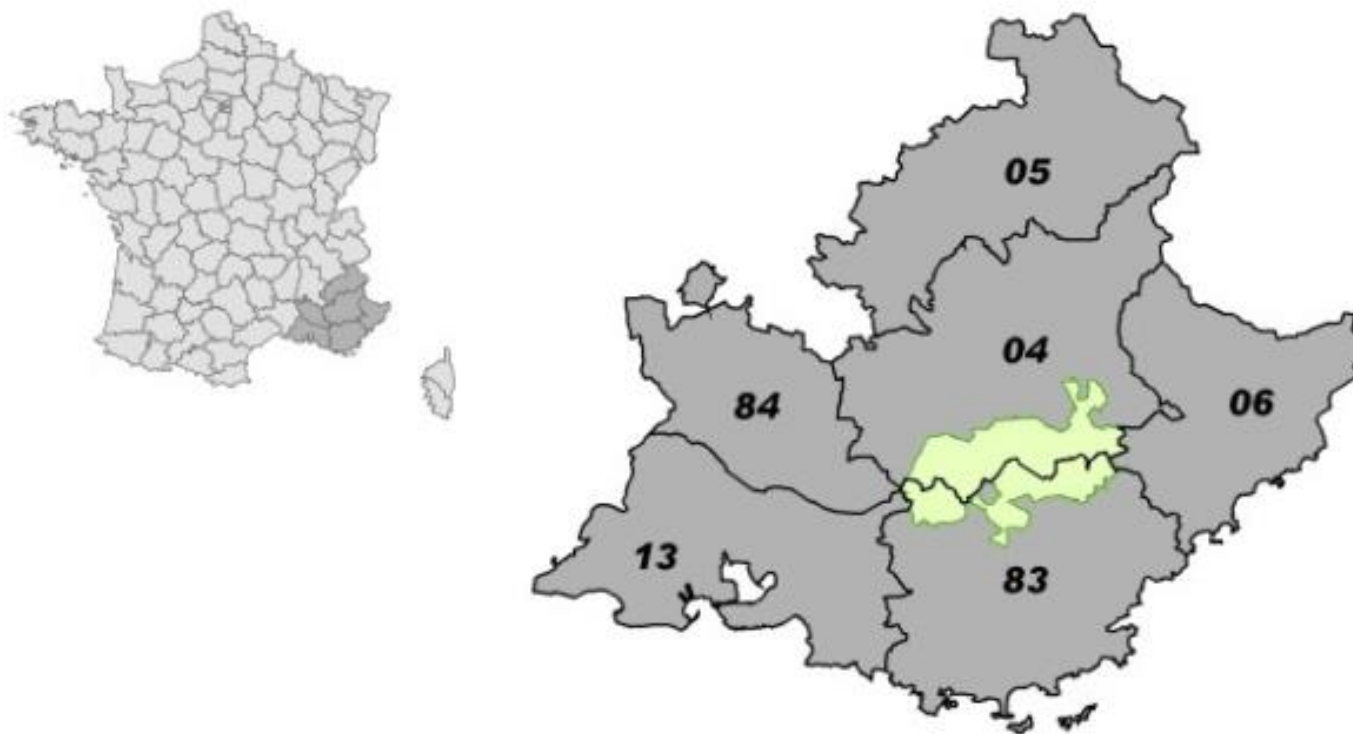
➔ Alimentation de la Provence à partir de la ressource Verdon



Solidarité entre les usages et entre les territoires



Un objectif partagé de gestion durable de la ressource en eau...



... qui se traduit par la signature d'une convention de partenariat



CONVENTION DE PARTENARIAT

- 6 ans renouvelable (2008 – 2014, en cours de renouvellement)
- 350 k€/an au titre de la **solidarité aval/amont**

PROGRAMME OPERATIONNEL : 3 VOLETS MAJEURS

- 1) Contribution aux investissements permettant la préservation de la qualité de l'eau « à la source »
- 2) Appui technique au territoire du Parc
- 3) Appui au développement d'une agriculture durable



1) Contribution aux investissements permettant la préservation de la qualité de l'eau « à la source »

Aide à l'investissement des communes pour la réalisation ou la modernisation des STEP (jusqu'à 2/3 de l'autofinancement)



Une dizaine de STEP réalisées ou modernisées



2) Appui technique au territoire du Parc



Fonds d'aide au conseil : expertise SCP mise à la disposition du PNRV et des communes adhérentes (30 j/an)



3) Appui au développement d'une agriculture durable



Accompagnement de la mutation des pratiques agricoles sur le plateau de Valensole



Un objectif partagé de gestion durable de la ressource en eau...

Au terme de la 1^{ère} convention de partenariat, un bilan très positif :

- Sur la gestion quantitative et qualitative de la ressource
- Sur la sensibilisation des acteurs par rapport aux enjeux sur l'eau
- Sur la prise de conscience de nos intérêts communs

Une volonté partagée de poursuivre et d'amplifier le partenariat.



**DE LA SOURCE A LA RESSOURCE :
SOLIDARITE ENTRE VILLES ET MONTAGNE
POUR PRESERVER LA QUALITE DE L'EAU**

MERCI DE VOTRE ATTENTION